

Fin-Set Inserts

Ребристые Вставки

Функции:

Запрессованные резьбовые вставки.
Обеспечивают высокий крутящий момент и натяжение
Предназначены для термопластичных пластмасс (ABS, PP и т.д.)



МЕТРИКА ISO / единица измерения: мм

A	L	S										T	HD	OD	P	H +0,1	W	№ребра
Размер резьбы	Длина вставки	Длина шипов										Высота головки	Диаметр головки	Диаметр вставки	Шаг резьбы	Рек. размер отверстия	Мин. толщина стенки	
M2	4.0	5	6	8	10	12	14	16	18	20	25	0.45	4.8	3.7	3.1	3.2	1.6	2
M2.5	4.8	5	6	8	10	12	14	16	18	20	25	0.58	5.5	4.5	3.9	4.0	2.0	3
M3	4.8	5	6	8	10	12	14	16	18	20	25	0.58	5.5	4.5	3.9	4.0	2.0	3
M3.5	6.4	5	6	8	10	12	14	16	18	20	25	0.74	6.4	5.3	4.7	4.8	2.4	4
M4	7.9	5	6	8	10	12	14	16	18	20	25	0.89	7.1	6.1	5.5	5.6	2.8	5
M5	9.5	5	6	8	10	12	14	16	18	20	25	1.07	7.9	7.0	6.3	6.4	3.2	5
M8	12.7	5	6	8	10	12	14	16	18	20	25	1.32	9.5	8.6	7.9	8.0	4.0	7
M8	12.7	5	6	8	10	12	14	16	18	20	25	1.32	11.1	10.2	9.5	9.6	4.8	7

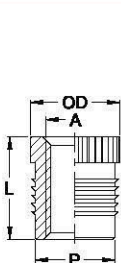
УНИФИЦИРОВАННЫЙ / Единица измерения: Дюйм

A	L	S										T	HD	OD	P	H +0,004	W	№ребра
Размер резьбы	Длина вставки	Длина шипов										Высота головки	Диаметр головки	Диаметр вставки	Шаг резьбы	Рек. размер отверстия	Мин. толщина стенки	
2-56	.157	3/16	1/4	5/16	3/8	7/16	1/2	5/8	3/4	7/8	1	.018	.189	.147	.123	.126	.063	2
4-40	.187	3/16	1/4	5/16	3/8	7/16	1/2	5/8	3/4	7/8	1	.023	.217	.178	.154	.157	.079	3
6-32	.250	3/16	1/4	5/16	3/8	7/16	1/2	5/8	3/4	7/8	1	.029	.250	.209	.185	.189	.094	4
8-32	.312	3/16	1/4	5/16	3/8	7/16	1/2	5/8	3/4	7/8	1	.035	.281	.240	.218	.220	.110	5
10-24	.375	3/16	1/4	5/16	3/8	7/16	1/2	5/8	3/4	7/8	1	.042	.312	.274	.248	.252	.126	5
10-32	.375	3/16	1/4	5/16	3/8	7/16	1/2	5/8	3/4	7/8	1	.042	.312	.274	.248	.252	.128	5
1/4-20	.500	3/16	1/4	5/16	3/8	7/16	1/2	5/8	3/4	7/8	1	.052	.375	.337	.310	.315	.157	7
1/4-28	.500	3/16	1/4	5/16	3/8	7/16	1/2	5/8	3/4	7/8	1	.052	.375	.337	.310	.315	.157	7
5/16-18	.500	3/16	1/4	5/16	3/8	7/16	1/2	5/8	3/4	7/8	1	.052	.433	.400	.375	.378	.189	7
5/16-24	.500	3/16	1/4	5/16	3/8	7/16	1/2	5/8	3/4	7/8	1	.052	.433	.400	.375	.378	.189	7

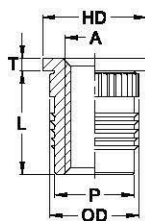
Стандартный материал: Латунь JIS 3604, нержавеющая сталь или алюминий могут быть доступны по запросу.

Обозначение номера детали:

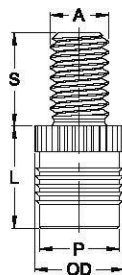
Код модели-A (Размер резьбы) x L (Длина вставки)-OD (диаметр вставки) или HD (диаметр головки) -S (Длина шипов)+Материал+Отделка
 FS-M2.5x4.8-OD4.5B Ребристая вставка, M2.5x4.8-OD4.5, латунь C3604
 FSH-M2.5x4.8-HD5.5SS Ребристая вставка с головкой, M2.5x4.8-HD5.5, Нержавеющая сталь SUS303
 FSS-M2.5x4.8-OD4.5-S5.0SZN Ребристая вставка с шипом 5,0 мм, M2.5x4.8-OD4.5-S5.0, сталь 1215, покрытие цинк-никелевым сплавом
 FSHS-M2.5x4.8-HD5.5-S5.0SEEN Ребристая вставка с головкой и шпилькой диаметром 5,0 мм, M2.5x4.8-HD5.5-S5.0, сталь 1215, Никелированное покрытие без электролита



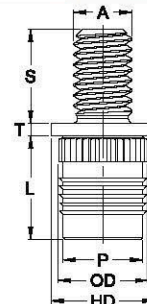
Модель: FS



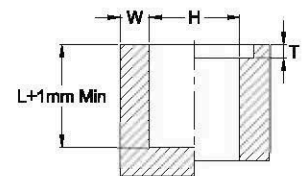
Модель: FSH



Модель: FSS



Модель: FSHS



Сквозное или глухое отверстие, конусность<1°