

## LPL LPLC

### Функции



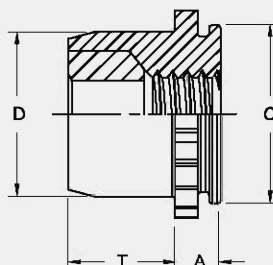
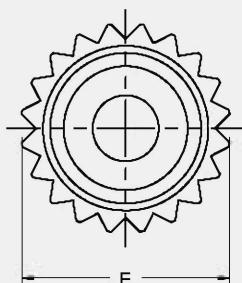
- ◆ Самоблокирующиеся застежки с нейлоновой вставкой.
- ◆ Характеристики фиксации резьбы соответствуют действующим стандартам MIL-N-25027, а нижний нейлон может предотвратить износ резьбы.

### УНИФИЦИРОВАННЫЙ/единица измерения: Дюйм

Размер резьбы	Тип		Код резьбы	А (хвостовик) Макс.	Толщина листа	Размер отверстия в листе +0,003 -0	С Макс.	D Макс.	E Макс.	T Макс.	Минимальное Расстояние от отверстия C/L До края	Макс. отверстие в прикрепленных деталях
	Сталь	Нержавеющая сталь										
.112-40 (#4-40)	LPL	LPLC	440	.060	.040-.070	.234	.233	.215	.274	.130	.17	.132
.138-32 (#6-32)	LPL	LPLC	632	.060	.040-.070	.265	.264	.246	.305	.130	.19	.158
.164-32 (#8-32)	LPL	LPLC	832	.060	.040-.070	.297	.296	.278	.338	.155	.22	.184
.190-32 (#10-32)	LPL	LPLC	032	.060	.040-.070	.312	.311	.293	.353	.165	.25	.210

### МЕТРИКА ISO/единица измерения: мм

Размер резьбы и шаг	Тип		Код резьбы	А (хвостовик) Макс.	Толщина листа	Размер отверстия в листе +0,08	С Макс.	D Макс.	E Макс.	T Макс.	Минимальное Расстояние от отверстия C/L До края	Макс. отверстие в прикрепленных деталях
	Сталь	Нержавеющая сталь										
M3x0.5	LPL	LPLC	M3	1.53	1-1.78	6	5.98	5.52	7.01	3.56	4.32	3.5
M4x0.7	LPL	LPLC	M4	1.53	1-1.78	7.5	7.48	7.01	8.54	4.2	5.59	4.5
M5x0.8	LPL	LPLC	M5	1.53	1-1.78	8	7.98	7.52	9	4.45	6.35	5.5



#### Обозначение номера детали

LPLC	-	440	
LPL	-	440	- ZI
↓		↓	↓
Тип и материал		Код резьбы	Конец