

SP Inserts



Функции:

Запрессованные резьбовые вставки
 Высокий крутящий момент
 Низкое напряжение при разрыве позволяет использовать более тонкие стенки, снижая риск разрыва
 Предназначены для твердых и хрупких термореактивных пластмасс (мочевины. Туфнол и др.)

МЕТРИКА ISO / единица измерения: мм

| A | L | | B | | | | | | | | T | HD | OD | P | H +0.1 | W | |
|---------------|---------------|---|-------------|---|----|----|----|----|----|----|----------------|-----------------|-----------------|------------|----------------------|----------------------------|-----|
| Размер резьбы | Длина вставки | | Длина шипов | | | | | | | | Высота головки | Диаметр головки | Диаметр вставки | Шаг резьбы | Рек.размер отверстия | Минимальная толщина стенки | |
| M2 | 4.1 | 5 | 6 | 8 | 10 | 12 | 14 | 16 | 18 | 20 | 25 | 0.51 | 4.8 | 3.3 | 3.0 | 3.1 | 1.6 |
| M2.5 | 5.3 | 5 | 6 | 8 | 10 | 12 | 14 | 16 | 18 | 20 | 25 | 0.58 | 5.5 | 4.2 | 3.7 | 3.8 | 2.0 |
| M3 | 5.3 | 5 | 6 | 8 | 10 | 12 | 14 | 16 | 18 | 20 | 25 | 0.58 | 5.5 | 4.2 | 3.7 | 3.8 | 2.0 |
| M3.5 | 6.3 | 5 | 6 | 8 | 10 | 12 | 14 | 16 | 18 | 20 | 25 | 0.74 | 6.4 | 5.0 | 4.5 | 4.6 | 2.5 |
| M4 | 7.4 | 5 | 6 | 8 | 10 | 12 | 14 | 16 | 18 | 20 | 25 | 0.89 | 7.1 | 5.8 | 5.3 | 5.4 | 2.5 |
| M5 | 8.3 | 5 | 6 | 8 | 10 | 12 | 14 | 16 | 18 | 20 | 25 | 1.07 | 7.9 | 6.6 | 6.1 | 6.2 | 2.5 |
| M6 | 9.2 | 5 | 6 | 8 | 10 | 12 | 14 | 16 | 18 | 20 | 25 | 1.32 | 9.5 | 8.2 | 7.7 | 7.8 | 2.8 |
| M8 | 9.2 | 5 | 6 | 8 | 10 | 12 | 14 | 16 | 18 | 20 | 25 | 1.32 | 11.1 | 9.7 | 9.3 | 9.3 | 3.8 |
| M10 | 9.2 | 5 | 6 | 8 | 10 | 12 | 14 | 16 | 18 | 20 | 25 | 1.57 | 14.0 | 12.7 | 12.2 | 12.3 | 5.0 |

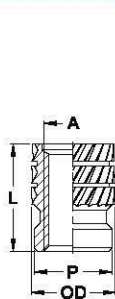
УНИФИЦИРОВАННЫЙ /Единица измерения: Дюйм

| A | L | | B | | | | | | | | T | HD | OD | P | H +0.1 | W | |
|---------------|---------------|------|-------------|------|-----|------|-----|-----|-----|-----|----------------|-----------------|-----------------|------------|-----------------------|----------------------------|------|
| Размер резьбы | Длина вставки | | Длина шипов | | | | | | | | Высота головки | Диаметр головки | Диаметр вставки | Шаг резьбы | Рек. размер отверстия | Минимальная толщина стенки | |
| 2-56 | .162 | 3/16 | 1/4 | 5/16 | 3/8 | 7/16 | 1/2 | 5/8 | 3/4 | 7/8 | 1 | .020 | .187 | .131 | .117 | .112 | .063 |
| 4-40 | .208 | 3/16 | 1/4 | 5/16 | 3/8 | 7/16 | 1/2 | 5/8 | 3/4 | 7/8 | 1 | .023 | .217 | .185 | .146 | .150 | .079 |
| 6-32 | .247 | 3/16 | 1/4 | 5/16 | 3/8 | 7/16 | 1/2 | 5/8 | 3/4 | 7/8 | 1 | .029 | .250 | .196 | .178 | .181 | .098 |
| 8-32 | .292 | 3/16 | 1/4 | 5/16 | 3/8 | 7/16 | 1/2 | 5/8 | 3/4 | 7/8 | 1 | .035 | .281 | .228 | .209 | .213 | .098 |
| 10-24 | .326 | 3/16 | 1/4 | 5/16 | 3/8 | 7/16 | 1/2 | 5/8 | 3/4 | 7/8 | 1 | .042 | .312 | .259 | .241 | .244 | .098 |
| 10-32 | .326 | 3/16 | 1/4 | 5/16 | 3/8 | 7/16 | 1/2 | 5/8 | 3/4 | 7/8 | 1 | .042 | .312 | .259 | .241 | .244 | .098 |
| 1/4-20 | .362 | 3/16 | 1/4 | 5/16 | 3/8 | 7/16 | 1/2 | 5/8 | 3/4 | 7/8 | 1 | .052 | .375 | .332 | .304 | .307 | .110 |
| 1/4-28 | .362 | 3/16 | 1/4 | 5/16 | 3/8 | 7/16 | 1/2 | 5/8 | 3/4 | 7/8 | 1 | .052 | .375 | .332 | .304 | .307 | .110 |
| 5/16-18 | .362 | 3/16 | 1/4 | 5/16 | 3/8 | 7/16 | 1/2 | 5/8 | 3/4 | 7/8 | 1 | .052 | .437 | .383 | .365 | .366 | .150 |
| 5/16-24 | .362 | 3/16 | 1/4 | 5/16 | 3/8 | 7/16 | 1/2 | 5/8 | 3/4 | 7/8 | 1 | .052 | .437 | .383 | .365 | .366 | .150 |
| 3/8-46 | .362 | 3/16 | 1/4 | 5/16 | 3/8 | 7/16 | 1/2 | 5/8 | 3/4 | 7/8 | 1 | .062 | .551 | .499 | .481 | .484 | .197 |
| 3/8-24 | .362 | 3/16 | 1/4 | 5/16 | 3/8 | 7/16 | 1/2 | 5/8 | 3/4 | 7/8 | 1 | .062 | .551 | .499 | .481 | .484 | .197 |

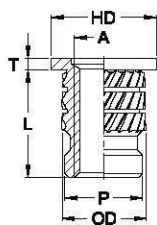
Стандартный материал: Латунь JIS 3604, нержавеющая сталь или алюминий могут быть доступны по запросу.

Обозначение номера детали:

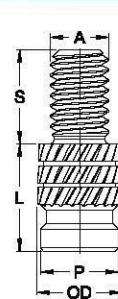
Код модели-A (Размер резьбы) x L (Длина вставки) -OD (диаметр вставки) или HD (диаметр головки) -S (Длина шипов)+Материал+Отделка SP-M2x4.1-OD3.3B
 Вставка SP, M2x4.1xOD3.3, латунь C3604 SPH-M2x4.1-HD4.8SS
 Вставка SPH с головкой, M2x4.1xHD4.8, нержавеющая сталь SUS303 SPS-M2x4.1-OD3.3-S5.0SZN
 Вставка SPS с шипом 5,0 мм, M2x4.1xOD3.3-S5.0, сталь 1215, покрытие цинк-никелевым сплавом SPHS-M2x4.1-HD4.8-S5.0SEN
 Вставка SPHS с головкой и шпилькой диаметром 5,0 мм, M2x4.1xHD4.8-S5.0, сталь 1215, Никелированная без электролита



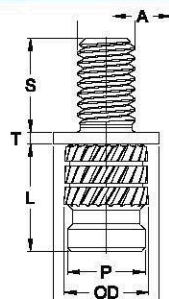
Модель: SP



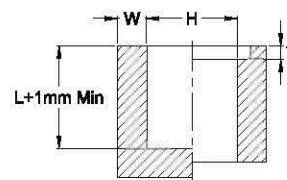
Модель: SPH



Модель: SPS



Модель: SPHS



Сквозное или глухое отверстие, конусность<1°