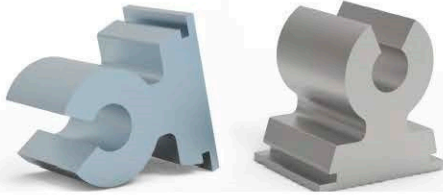


Гайки для листового металла

LRAA

Функции



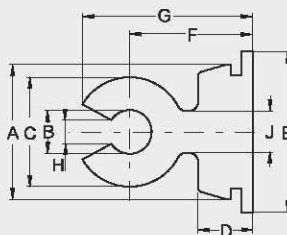
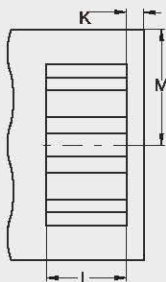
- ◆ Прямоугольный крепежный элемент со стальной резьбой

УНИФИЦИРОВАННЫЙ/единица измерения: Дюйм

Форма резьбы размер винта	Тип	Материал	Код размера винта	Код высоты	Код длины	L Длина ±0,003	Мин. толщина листа	Размер отверстия в листе +0,002 -0,001	A ±0,003	B ±0,004	C Ном.	D Ном.	E ±0,006	F Высота ±0,15	G Ном.	H ±0,007	J Ном.	K Минимальная длина детали от лицевой стороны детали до края	M Мин. расстояние отверстия C/L к краю
#4-40	LRA	A	4	9	6	.183	.040	.312x.187 .312x.250	.308	.100	.250	.125	.368	.281	.389	.054	.096	.040	.35
					8	.246													.36
#6-32	LRA	A	6	10	8	.246	.040	.375x.250 .375x.312	.371	.123	.300	.125	.431	.312	.442	.066	.141	.040	.50
					10	.308													.55
#8-32	LRA	A	8	12	9	.277	.040	.406x.281 .406x.375	.402	.145	.350	.125	.462	.375	.525	.078	.157	.040	.58
					12	.371													.65

МЕТРИКА ISO/единица измерения: мм

Форма резьбы размер винта	Тип	Материал	Код размера винта	Код высоты	Код длины	L Длина ±0,08	Мин. толщина листа	Размер отверстия в листе +0,05 -0,03	A ±0,08	B ±0,1	C Ном.	D Ном.	E ±0,15	F Высота ±0,15	G Ном.	H ±0,18	J Ном.	K Мин. расст. от лицевой стороны детали до края	M Мин. расстояние отверстия C/L к краю
M3x0.5	LRA	A	M3	7	4	3.89	1	8x4 8x6	7.89	2.77	6.35	3.18	9.42	7	9.27	1.5	2.87	1.02	9.1
					6	5.89													10.7
M4x0.7	LRA	A	M4	9	7	6.89	1	10x7 10x9	9.89	3.68	8.89	3.18	11.43	9	12.19	1.97	4.06	1.02	14.7
					9	8.89													16.3



Обозначение номера детали

LRAA 4 - 9 - 6

Тип и материал | Винтовой код | Код Высоты | Код Длины