

BL Inserts



Функции:

Запрессованные резьбовые вставки Шестигранная конструкция с "зазубринами" обеспечивает высокие значения крутящего момента и вытягивания. Предназначена для термопластичных пластмасс (ABS, PP и т.д.)

МЕТРИКА ISO / единица измерения: мм

A Размер резьбы	L Длина вставки	PMax Вставка	SW Головка	H ±0,06 Рек. размер отверстия	D Миним. глубина отверстия	W Мин. толщина стенки
M2.5	5.84	4.72	4.75	4.75	6.10	3.975
M3 x 0.5	5.84	4.72	4.75	4.75	6.10	3.975
M3.5 x 0.6	5.84	4.72	4.75	4.75	6.10	3.975
M4 x 0.7	6.73	6.32	6.35	6.35	6.99	4.765
M5 x 0.8	6.73	6.32	6.35	6.35	6.99	4.765
M6 x 1	8.00	7.89	7.92	7.92	8.33	5.565
M8 x 1.25	9.27	9.50	9.53	9.53	9.65	7.300

УНИФИЦИРОВАННЫЙ /Единица измерения: Дюйм

A Размер резьбы	L Длина вставки	PMax Вставка	SW Головка	H +0,003 Рек. размер отверстия	D Миним. глубина отверстия	W Мин. толщина стенки
.086-56(#2-56)	.230	.186	.187	.187	.240	.157
.112-40(#4-40)	.230	.186	.187	.187	.240	.157
.138-32(#6-32)	.230	.186	.187	.187	.240	.157
.164-32(#8-32)	.265	.249	.250	.250	.275	.188
.190-24(#10-24)	.265	.249	.250	.250	.275	.188
.190-32(#10-32)	.265	.249	.250	.250	.275	.188
.250-20 (1/4-20)	.315	.311	.312	.312	.328	.219
.313-18 (5/16-18)	.365	.374	.375	.375	.380	.288

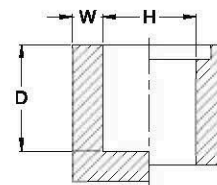
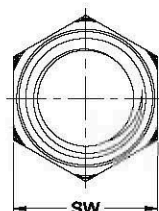
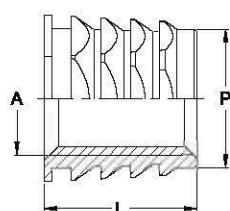
Стандартный материал: Латунь JIS 3604, нержавеющая сталь или алюминий могут быть доступны по запросу.

Обозначение номера детали:

Код модели-A (Размер резьбы) x L (длина вставки)-SW (шестигранная вставка)+Материал+Отделка

BL-M3x5.84-SW4.75B Вставка BL, M3x5.84xSW4.72, латунь C3604

BL-M3x5.84-SW4.75B Вставка BL, M3x5.84xSW4.75, нержавеющая сталь SUS303



Модель: BL

Сквозное или глухое отверстие, конусность<1°