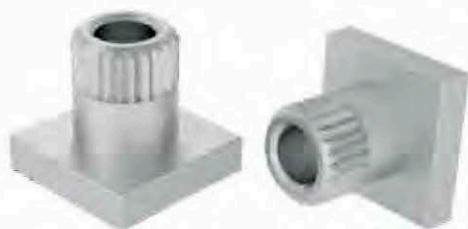


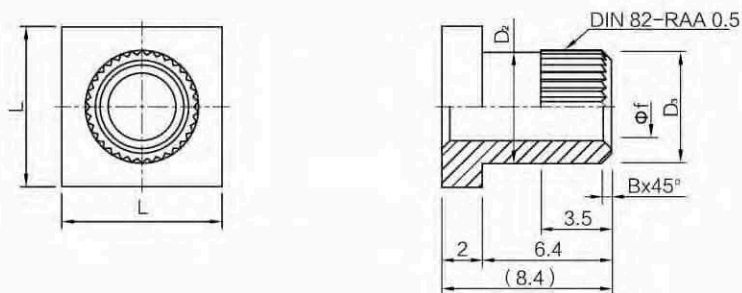
## PE16

### Функции:

Состоит из двух частей, с внутренним сквозным отверстием. Кабель может быть закреплен на печатной плате с базовой частью. Крепление крупных тяжелых компонентов



### Чертежи



### Технические данные

#### Свойства:

Материал	CuZn39Pb3
Поверхность	Олово
Номинальный ток	до 300 А
Термостойкость	От -55 °С до +150 °С

Номер чертежа	Φf	L	D2-0.2	D3±0.05	B	Используемая опорная плата
LFPE1601	Φ3.2	9	5.65	5.65	0.5	LFPE1101
LFPE1602	Φ3.2	10	6.35	6.35	0.5	LFPE1201
LFPE1603	Φ4.2	9	5.65	5.65	0.3	LFPE1101
LFPE1604	Φ4.2	10	6.35	6.35	0.5	LFPE1201
LFPE1605	Φ4.2	13	7.45	7.45	0.5	LFPE1202 LFPE1102
LFPE1606	Φ5.2	10	6.35	6.35	0.3	LFPE1201
LFPE1607	Φ5.2	13	7.45	7.45	0.5	LFPE1202 LFPE1102
LFPE1608	Φ6.2	13	7.45	7.45	0.3	LFPE1202 LFPE1102
LFPE1609	Φ6.2	16	10.65	10.65	0.5	LFPE1104
LFPE1610	Φ8.2	16	10	10	0.5	LFPE1103
LFPE1611	Φ8.2	16	10.65	10.65	0.5	LFPE1104
LFPE1612	Φ8.2	16	12.15	12.15	0.5	LFPE1203
LFPE1613	Φ10.2	16	12.15	12.15	0.5	LFPE1203

Размеры в мм