

CL600/601 Втулка



Функции:

Внутренняя и внешняя резьба с двумя прорезями, образующими режущие кромки, аналогична автоматической ленточной резке Серия самонарезающих пластин
 Может устанавливаться с помощью гаечного ключа или сверла
 Предназначена для термопластов и термореактивных пластмасс.

МЕТРИКА ISO / единица измерения: мм

A	L					ID	P	OD	HD ±0,12	T	H
Номинальный размер болта	Длина вставки					Внутренний диаметр	Шаг резьбы	Диаметр вставки	Диаметр головки	Толщина головки	Рек. размер отверстия
M3	3	4	5	-	-	4.05/4.15	5.42/5.58	5.78	7.48	1.00	5.60/5.70
M4	3	4	5	6	-	5.05/5.15	6.95/7.11	7.32	9.08	1.00	7.13/7.23
M5	-	4	5	6	8	6.05/6.15	8.47/8.63	8.82	10.68	1.00	8.64/8.74
M6	-	4	5	6	8	7.05/7.15	10.00/10.16	10.38	12.28	1.25	10.18/10.28
M8	-	4	5	6	8	9.05/9.15	13.36/13.52	13.72	15.48	1.25	13.53/13.63

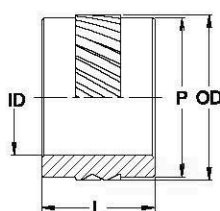
УНИФИЦИРОВАННЫЙ /Единица измерения: Дюйм

A	L					ID	P	OD	HD ±0,006	T	H
Номинальный размер болта	Длина вставки					Внутренний диаметр	Шаг резьбы	Диаметр вставки	Диаметр головки	Толщина головки	Рек. размер отверстия
4-40	.125	.156	.187	-	-	.159/.163	.213/.219	.228	.294	.039	.221/.224
6-32	.125	.156	.187	.250	-	.179/.183	.249/.255	.263	.325	.039	.256/.259
8-32	-	.156	.187	.250	.312	.199/.203	.274/.280	.288	.357	.039	.281/.284
10-32	-	.156	.187	.250	.312	.238/.242	.334/.340	.347	.420	.039	.341/.344
1/4-20	-	.156	.187	.250	.312	.277/.281	.394/.400	.409	.483	.049	.401/.404
5/16-18	-	.156	.187	.250	.312	.356/.360	.526/.532	.540	.609	.049	.533/.536

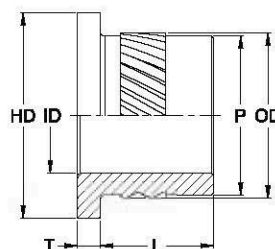
Стандартный материал: Латунь JIS 3604, нержавеющая сталь или алюминий могут быть доступны по запросу.

Обозначение номера детали:

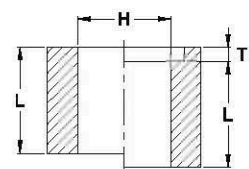
Код модели - A (Номинальный размер болта) x L (длина вставки) - OD (диаметр вставки) или HD (диаметр головки) + Материал + Отделка
 CL600-M4x4.0-OD7.32AL Втулка CL600, M4x4.0-OD7.32, Алюминий, для очистки
 CL601-M4x4.0-HD9.08AL Втулка CL601 с головкой, M4x4.0-HD9.08, Алюминий, для очистки



Модель: CL600



Модель: CL601



Глухое отверстие, конусность <math><1^\circ</math>