

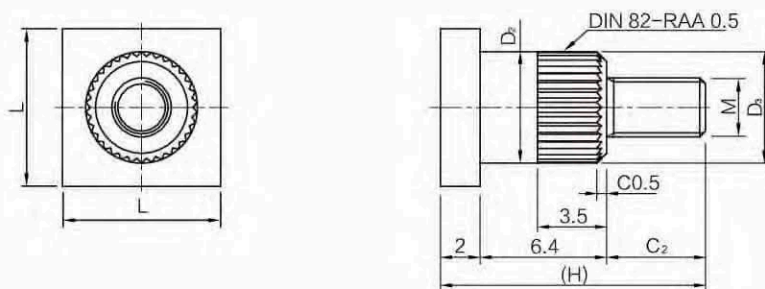
PE18

Функции:

Двухкомпонентный, с наружной резьбой. Кабель может быть закреплен на печатной плате с помощью базовой детали
Для крепления крупных и тяжелых компонентов
Резьба UNC или модификации по требованию заказчика



Чертежи



Технические данные

Свойства:

Материал	CuZn39Pb3
Поверхность	Олово
Номинальный ток	до 300 А
Термостойкость	От -55 °С до +150 °С

Номер чертежа	M	H	L	C ₂	D _{2-0.2}	D _{3±0.05}	Используемая опорная плата
LFPE1801	M3	13.4	9	5	5.6	5.6	LFPE1101
LFPE1802	M3	14.4	10	6	6.35	6.35	LFPE1201
LFPE1803	M4	14.4	9	6	5.6	5.6	LFPE1101
LFPE1804	M4	14.4	10	6	6.35	6.35	LFPE1201
LFPE1805	M4	16.4	13	8	7.45	7.45	LFPE1202 LFPE1102
LFPE1806	M5	16.4	13	8	7.45	7.45	LFPE1202 LFPE1102
LFPE1807	M5	17.4	10	9	6.35	6.35	LFPE1201
LFPE1808	M6	18.4	13	10	7.45	7.45	LFPE1202 LFPE1102
LFPE1809	M8	21.4	16	13	10	10	LFPE1103
LFPE1810	M8	21.4	16	13	10.65	10.65	LFPE1104
LFPE1811	M8	21.4	16	13	12.15	12.15	LFPE1203
LFPE1812	M10	21.4	16	13	12.15	12.15	LFPE1203

Размеры в мм