

LHFH LHFHS LHFHB



Функции:

Для высокопрочных работ с листами толщиной до 0,050 дюйма /1,3 мм.

Тип LHFHB обеспечивает превосходное электрическое/механическое крепление к меди.

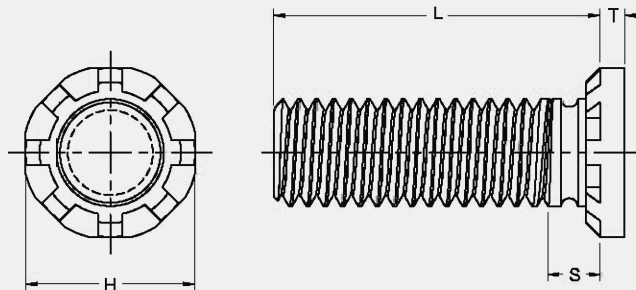
УНИФИЦИРОВАННЫЙ/единица измерения: Дюйм

Размер резьбы	Тип			Код резьбы	Код длины "L" ±0,015 (Код длины в 16 долях дюйма)							Мин. толщина листа	Размер отверстия в листе +0,005 -0	Макс. отверстие в Прикрепленной Части	H ±0,015	S Макс.	T Макс.	Мин. расстояние от отверстия C/L до края
	Материал крепежа																	
	Сталь	Нержавеющая сталь	Люминофорная бронза															
.190-32 (#10-32)	LHFH	LHFHS	LHFHB	032	8	12	16	20	24	28	32	.050	.190	.252	.300	.105	.040	.415
.250-20 (1/4-20)	LHFH	LHFHS	LHFHB	0420	8	12	16	20	24	28	32	.060	.250	.312	.380	.125	.050	.460
.313-18 (5/16-18)	LHFH	LHFHS	LHFHB	0518	8	12	16	20	24	28	32	.075	.312	.374	.480	.140	.070	.500
.375-16 (3/8-16)	LHFH	LHFHS	LHFHB	0616	NA	12	16	20	24	28	32	.090	.375	.437	.580	.155	.085	.530

МЕТРИКА ISO/единица измерения: мм

Размер резьбы x шаг	Тип			Код резьбы	Код длины "L" ±0,4 (код длины указан в миллиметрах)							Мин. толщина листа	Размер отверстия в листе +0,13	Макс. отверстие в Прикрепленной Части	H ±0,4	S Макс.	T Макс.	Мин. расстояние от отверстия C/L до края
	Материал крепежа																	
	Сталь	Нержавеющая сталь	Люминофорная бронза															
M5x0.8	LHFH	LHFHS	LHFHB	M5	15	20	25	30	35	40	50	1.3	5	6.4	7.8	2.7	1.14	10.7
M6x1	LHFH	LHFHS	LHFHB	M6	15	20	25	30	35	40	50	1.5	6	7.5	9.4	2.8	1.27	11.5
M8x1.25	LHFH	LHFHS	LHFHB	M8	15	20	25	30	35	40	50	2	8	9.5	12.5	3.5	1.78	12.7
M10x1.5	LHFH	LHFHS	LHFHB	M10	15	20	25	30	35	40	50	2.3	10	11.5	15.7	4.1	2.29	13.7

NA – Недоступно



Обозначение номера детали

LHFH – 032 – 8 ZI

Тип и материал Код резьбы Код длины Конец