

Multi-Bard Inserts



Функции:

Обратные лопасти в сочетании с уникальными зазубринами обеспечивают высокое усилие вытягивания и крутящий момент.

Их можно запрессовывать в мягкие термопластичные пластики, а также термомпрессовать в термореактивные пластики.

Длина MB и MBH на единицу измерения: мм

A Размер резьбы	L Длина вставки		T Высота головки		OD Диаметр вставки	HD Диаметр головки		H Рек. размер отверстия	W Минимальная толщина стенки
M2	3.1	4.2	0.50	-	3.60	4.80	-	3.00-3.30	1.35
M2.5	4.1	5.2	0.75	-	4.50	5.50	7.10	3.70-4.00	1.70
M3	4.1	5.2	0.75	1.50	4.50	5.50	7.10	3.70-4.00	1.70
M3.5	4.1	7.0	0.75	1.25	5.40	6.40	7.90	4.60-5.00	2.25
M4	5.6	8.5	0.75	1.50	6.30	7.10	8.70	5.40-5.90	2.50
M5	6.6	10.1	0.90	1.75	7.10	7.90	11.10	6.00-6.50	2.85
M6	7.7	12.3	1.00	2.00	8.60	9.50	12.70	7.70-8.20	3.20
M8	8.3	13.8	1.25	2.50	11.10	14.30	-	10.20-10.60	4.25
M10	10.5	16.1	1.25	2.50	13.50	14.30	-	12.50-13.00	5.10
M12	16.1	-	-	-	16.00	-	-	15.00-15.40	5.20

Длина MBH/единица измерения: мм

A Размер резьбы	L Длина вставки	T Высота головки	HD Диаметр головки	H ^{+0.03} Рек. размер отверстия	Y Глубина отверстия	B ^{+0.1} Счетчик раковины
M2	1.35	0.55	4.90	3.30	1.45	n/a
M2.5	1.85	0.85	5.60	4.15	2.00	n/a
M3	1.85	0.85	6.10	4.66	2.00	n/a
M4	3.00	1.00	7.90	6.13	3.20	0.25
M5	3.00	1.40	10.00	7.70	3.20	0.25
M6	3.00	1.70	12.70	9.55	3.20	0.25
M8	4.55	1.70	14.30	11.55	4.75	0.60
M10	4.55	3.15	16.00	13.05	4.75	0.60

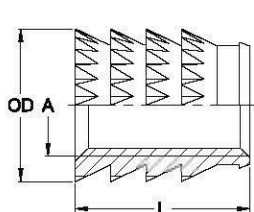
Стандартный материал: Латунь JIS 3604, нержавеющая сталь или алюминий могут быть доступны по запросу.

Обозначение номера детали:

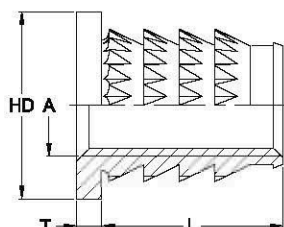
Код модели -A (Размер резьбы) x L (длина вставки)-OD (диаметр вставки) или HD (диаметр головки) +Материал+Отделка

MB-M2x3.1-OD3.6B Вставка с несколькими зазубринами, M2x3.1-OD3.6, латунь C3604

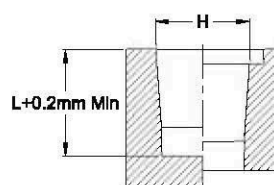
MBH-M2x3.1-HD4.8SS Многозаходная вставка с головкой, M2x3.1-HD4.8, Нержавеющая сталь SUS303



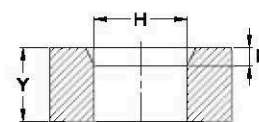
Модель: MB



Модель: MBH



Длина MB и MBH
Сквозное или глухое
отверстие, конусность 8°



Короткое отверстие MBH
Сквозное или глухое отверстие,
конус<1°