

L382 вставки



Функции:

Серия самонарезающих вставок.
 Может устанавливаться с помощью гаечного ключа или сверла.
 Конструкция для термопластичных и термореактивных пластмасс.

МЕТРИКА ISO / единица измерения: мм

Номер рисунка сталь	Номер рисунка латунь	A Размер резьбы	L Длина вставки	OD Диаметр вставки	H ^{+0,1} Рек. размер отверстия	D Миним. глубина отверстия	W Миним. толщина стенки
L382101	L382201	M3	6.0	6.0	4.6 – 5.4	7.0	2.0
L382102	L382202	M4	8.0	7.0	5.6 – 6.6	9.0	3.0
L382103	L382203	M5	10.0	8.0	6.6 – 7.6	11.0	4.0
L382104	L382204	M6	14.0	10.0	8.1 – 9.4	15.0	4.0
L382105	L382205	M8	15.0	12.0	10.1 – 11.4	16.0	5.0
L382106	L382206	M10	18.0	14.0	12.1 – 13.4	19.0	5.0

МЕТРИКА ISO / единица измерения: мм

Номер рисунка сталь	Номер рисунка латунь	A Размер резьбы	L Длина вставки	OD Диаметр вставки	SW Шестигранное гнездо	D Миним. глубина отверстия	W Миним. толщина стенки
L382301	L382401	M4	8.0	7.0	3.2	9.0	3.0
L382302	L382402	M5	10.0	8.0	4.0	11.0	4.0
L382303	L382403	M6	14.0	10.0	5.0	15.0	4.0
L382304	L382404	M8	15.0	12.0	6.5	16.0	5.0

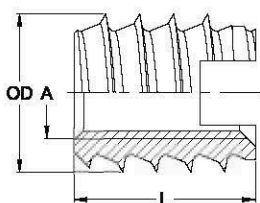
Рекомендуемые монтажные отверстия H для различных материалов

A Размер резьбы	PE/PP	PA6/PA6.6 PBT/PE(hard) PET/POM	ASA/SAN	ABS/PA6 GF30% PBT GF30%/PET GF30% PS/PVC(hard)	PA6.6. GF30% PA s.PC+GF30% PPO/PPS GF30%	SMC/ZMC/BMT
M3	4.6	4.8	5.0	5.2	5.4	—
M4	5.6	5.8	6.0	6.2	6.4	6.6
M5	8.6	6.8	7.0	7.2	7.4	7.6
M6	8.1	8.3	8.5	8.7	9.0	9.4
M8	10.1	10.3	10.5	10.7	11.0	11.4
M10	12.1	12.3	12.5	12.7	13.0	13.4

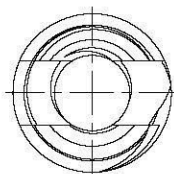
Стандартный материал: Латунь JIS 3604, нержавеющая сталь или алюминий могут быть доступны по запросу.

Обозначение номера детали:

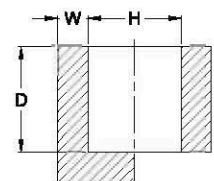
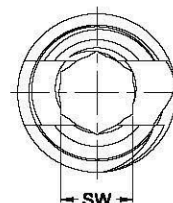
Код модели - A (Размер резьбы) x L (длина вставки) - OD (Диаметр вставки) + Материал + Отделка
 L3821-M3x6.0-OD6.0SBZ Вставка L3821, M3x6.0-OD6.0, Сталь 1215, оцинкованная синим цветом
 L3824-M4x8.0-OD7.0B Вставка L3824 с внутренним шестигранником, M4x8.0-OD7.0, латунь C3604



Модель: L3821/L3822



Модель: L3823/L3824



Сквозное или глухое отверстие, конусность <1°