

## PE22

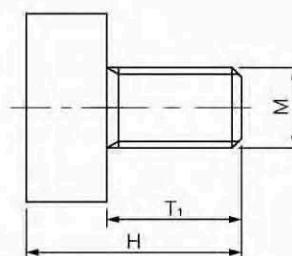
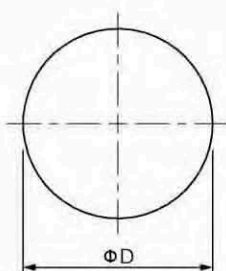
### Функции:

Предназначен для пайки в SMT и подходит для полностью автоматизированной сборки.

Подключение к печатной плате для крепления кабельных наконечников  
Резьба UNC или модификации по требованию заказчика.



### Чертежи



### Технические данные

#### Свойства

Материал	Латунь
Поверхность	Олово
Крем для припоя	Толщина 150 мкм
Термостойкость	От -55 °С до +150 °С
Упаковка	Насыпь; Лента и катушка

Номер чертежа	M	H	T <sub>1</sub>	ΦD
LFPE2201	M3	8	5	Φ7
LFPE2202	M4	8	5	Φ7
LFPE2203	M4	9.5	6	Φ9
LFPE2204	M5	12.5	8	Φ9
LFPE2205	M6	15.5	10	Φ13
LFPE2206	M8	20.5	13	Φ13
LFPE2207	M10	24	16	Φ16

Размеры в мм