

PE23

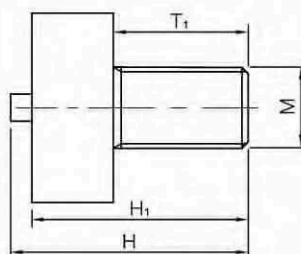
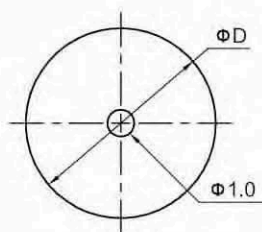


Функции:

Предназначен для пайки в SMT и подходит для полностью автоматизированной сборки.

Подключение к печатной плате для крепления кабельных наконечников
Резьба UNC или модификации по требованию заказчика.

Чертежи



Технические данные

Свойства

Материал	Латунь
Поверхность	Олово
Крем для припоя Толщина	150 мкм
Термостойкость	От -55 °С до +150 °С
Упаковка	Насыль; Лента и катушка

Номер чертежа	M	H	H ₁	T ₁	ΦD
LFPE2301	M3	8.8	8	5	Φ7
LFPE2302	M4	8.8	8	5	Φ7
LFPE2303	M4	10.5	9.5	6	Φ9
LFPE2304	M5	13.5	12.5	8	Φ9
LFPE2305	M6	16.5	15.5	10	Φ13
LFPE2306	M8	21.5	20.5	13	Φ13
LFPE2307	M10	25	24	16	Φ16

Размеры в мм