

# STKA/B/C вставки



**Функции:**

Одинаковый диаметр накатки снижает риск образования вмятин.  
Выпускается в различных вариантах длины для узлов литья под давлением.

**МЕТРИКА ISO / единица измерения: мм**

A Размер резьбы	L/C Длина вставки/Минимальная длина резьбы								OD Диаметр вставки	Меньший диаметр резьбы ПЕРЕИТИ./НЕТ.	Стержневой штифт Ø/-0.01
	3	4	6	8	10	12	15	18			
M3 × 0.5	3	4	6	8	10	12	15	18	4.74	2.515/2.599	2.515
M4 × 0.7	3	4	6	8	10	12	15	18	6.35	3.340/3.422	3.340
M5 × 0.8	3	4	6	8	10	12	15	18	7.13	4.200/4.334	4.200

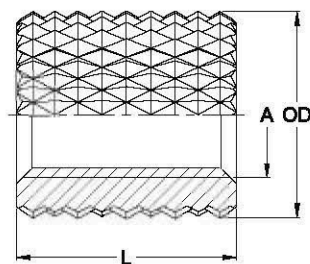
**УНИФИЦИРОВАННЫЙ /Единица измерения: Дюйм**

A Размер резьбы	L/C Длина вставки/Минимальная длина резьбы								OD Диаметр вставки	Меньший диаметр резьбы ПЕРЕИТИ./НЕТ.	Стержневой штифт .0/- .0004
	.125	.187	.250	.312	.375	.500	.625	.750			
2-56	.125	.187	.250	.312	.375	.500	.625	.750	.156	.0710/0.0732	.0710
4-40	.125	.187	.250	.312	.375	.500	.625	.750	.188	.0906/0.0939	.0906
6-32	.125	.187	.250	.312	.375	.500	.625	.750	.219	.1102/0.1140	.1102
8-32	.125	.187	.250	.312	.375	.500	.625	.750	.250	.1339/0.1385	.1339
10-32	.125	.187	.250	.312	.375	.500	.625	.750	.281	.1594/0.1640	.1594
1/4-20	.125	.187	.250	.312	.375	.500	.625	.750	.375	.2040/0.2070	.2040
5/16-18	.125	.187	.250	.312	.375	.500	.625	.750	.437	.2600/0.2645	.2600
3/8-16	.125	.187	.250	.312	.375	.500	.625	.750	.500	.3150/0.3205	.3150

Стандартный материал: Латунь JIS 3604, нержавеющая сталь или алюминий могут быть доступны по запросу.

**Обозначение номера детали:**

Код модели-A (Размер резьбы) x L (длина вставки)-OD (Диаметр вставки)+Материал+Отделка  
 STKB-M3x3.0-OD4.74B Вставка STKB, M3x3.0-OD4.74, латунь S3604  
 STKA-M3x3.0-OD4.74AL Вставка STCA, M3x3.0-OD4.74, AL 2024-T4  
 STKC-M3x3.0-OD4.74SS Вставка STKC, M3x3.0-OD4.74, нержавеющая сталь SUS303



Модель: STKB

