

PE24

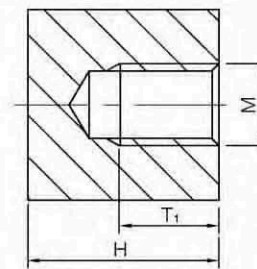
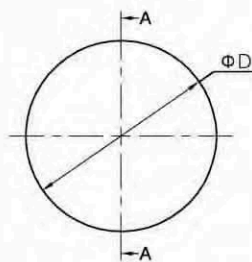


Функции:

Предназначен для пайки в SMT и подходит для полностью автоматизированной сборки.

Подключение к печатной плате для крепления кабельных наконечников
Резьба UNC или модификации по требованию заказчика.

Чертежи



Раздел А-А

Технические данные

Свойства

Материал	Латунь
Поверхность	Олово
Крем для припоя	Толщина 150 мкм
Термостойкость	От -55 °С до +150 °С
Упаковка	Насыпь; Лента и катушка

Номер чертежа	M	H	T ₁	ΦD	I R (A)	Подтягивающий Крутящий момент
LFPE2401	M3	7	4	Φ7	50	0.5Nm
LFPE2402	M4	7	4	Φ7	50	1.2Nm
LFPE2403	M5	7	4	Φ9	70	2.2Nm

Размеры в мм