

PE26

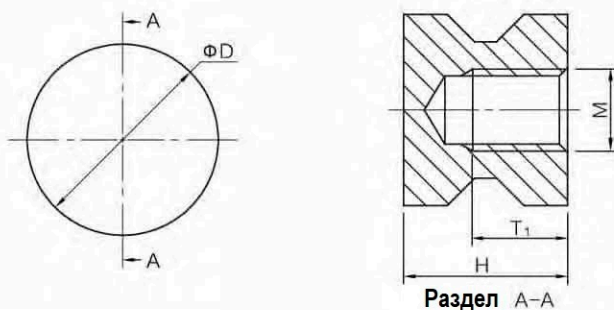


Функции:

Предназначен для пайки в SMT и подходит для полностью автоматизированной сборки.

Подключение к печатной плате для крепления кабельных наконечников
Резьба UNC или модификации по требованию заказчика.

Чертежи



Технические данные

Свойства	
Материал	Латунь
Поверхность	Олово
Крем для припоя Толщина	150 мкм
Термостойкость	От -55 °С до +150 °С
Упаковка	Насыпь; Лента и катушка

Номер чертежа	M	H	T ₁	ΦD
LFPE2601	M3	6	3.5	Φ7
LFPE2602	M4	7	4	Φ9
LFPE2603	M5	7	4	Φ9
LFPE2604	M6	11.5	6.5	Φ13
LFPE2605	M8	13.5	8	Φ13
LFPE2606	M10	17.5	11	Φ16

Размеры в мм