

PE29

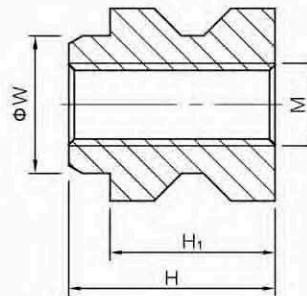
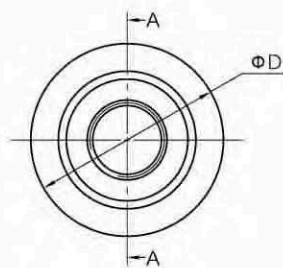


Функции:

Предназначен для пайки в SMT и подходит для полностью автоматизированной сборки.

Подключение к печатной плате для крепления кабельных наконечников
Резьба UNC или модификации по требованию заказчика.

Чертежи



Технические данные

| | |
|-------------------------|-------------------------|
| Свойства | |
| Материал | Латунь |
| Поверхность | Олово |
| Крем для припоя Толщина | 150 мкм |
| Термостойкость | От -55 °C до +150 °C |
| Упаковка | Насыпь; Лента и катушка |

| Номер чертежа | M | H | H ₁ | ΦD | ΦW |
|---------------|-----|-----|----------------|-----|-----|
| LFPE2901 | M3 | 7.5 | 6 | Φ7 | Φ5 |
| LFPE2902 | M4 | 8.5 | 7 | Φ9 | Φ6 |
| LFPE2903 | M5 | 8.5 | 7 | Φ9 | Φ6 |
| LFPE2904 | M6 | 13 | 11.5 | Φ13 | Φ9 |
| LFPE2905 | M8 | 15 | 13.5 | Φ13 | Φ9 |
| LFPE2906 | M10 | 19 | 17.5 | Φ16 | Φ12 |

Размеры в мм