



Функции:

Поверхность с прямой накаткой
 Вставки с литой резьбой
 Глухая конструкция предотвращает впрыскивание пластика и ограничивает положение винтов
 Предназначена для термопластичных и термореактивных пластмасс

МЕТРИКА ISO / единица измерения: мм

A Размер резьбы	SW Внутренний шестигранник	B Конечный диаметр	L Длина вставки HZ	L HZB	Меньший диаметр резьбы ПЕРЕИТИ./НЕТ.	Стержневой штифт 0/-0.01
M3	4.8	4.4	3.7	6.7	2.515/2.599	2.515
M3.5	6.3	6	5.9	7.9	2.926/3.010	2.296
M4	7.1	6.7	5.9	8.7	3.340/3.422	3.340
M5	8.7	8.3	8.3	10.3	4.200/4.334	4.200
M6	9.5	9.1	9.6	12.3	5.000/5.140	5.000
M8	12.7	12.1	10.8	14.7	5.000/5.140	5.000
M10	15.9	15.2	12.7	17	8.500/8.676	8.500

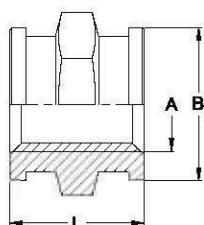
МЕТРИКА ISO / единица измерения: мм

A Размер резьбы	SW Внутренний шестигранник	B Конечный диаметр	L Длина вставки HZ	L Длина вставки HZB	Меньший диаметр резьбы ПЕРЕИТИ./НЕТ.	Стержневой штифт 0/-0.01
4-40	3/16	.173	.147	.265	.0906/.0939	.0906
6-32	1/4	.235	.234	.312	.1102/.1140	.1102
8-32	9/32	.266	.234	.343	.1339/.1385	.1339
10-24	11/32	.317	.328	.406	.1515/.1560	.1515
10-32	11/32	.317	.328	.406	.1594/.1640	.1594
1/4-20	3/8	.360	.378	.485	.2040/.2070	.2040
5/16-18	1/2	.475	.425	.578	.2600/.2645	.2600
3/8-16	5/8	.610	.500	.671	.3150/.3205	.3150

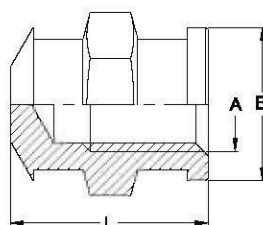
Стандарт Материал: Латунь JIS 3604, нержавеющая сталь или алюминий могут быть доступны по запросу.

Обозначение номера детали:

Код модели-A (Размер резьбы) x L (длина вставки)-SW (шестигранная вставка)+Материал+Отделка
 HZ-M3x3.7-SW4.8B Вставка HZB, M3x3.7-SW4.8, латунь C3604
 HZB-M3x6.7-SW4.8SS Вставка HZB, M3x6.7-SW4.8, нержавеющая сталь SUS303



Модель : HZ



Модель : HZB

