

LSMSTSO

Функции:

Предназначен для пайки в SMT и подходит для полностью автоматизированной сборки

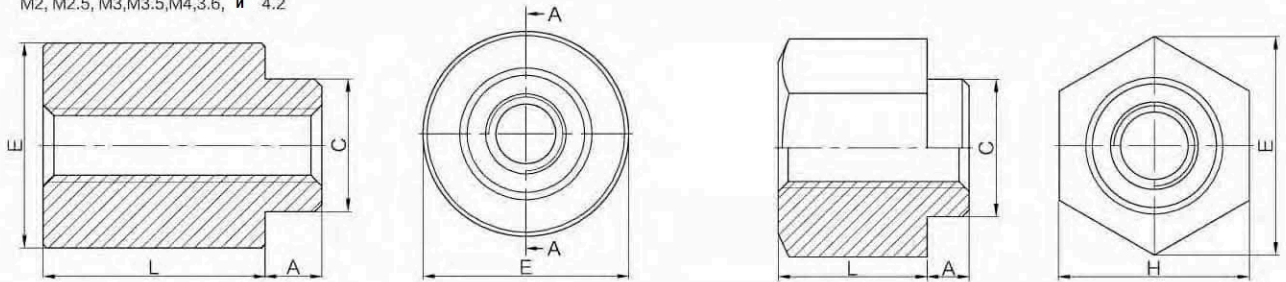
Подключение к печатной плате для крепления кабельных наконечников
Резьба UNC или модификации по требованию заказчика



Чертежи

Размеры резьбы/сквозных отверстий 2-56,4-40,6-32,8-32,116,143,
M2, M2.5, M3,M3.5,M4,3.6, и 4.2

Размеры резьбы 080,S1, S1.2, S1.4, и M1.6



Раздел A-A

Технические данные

УНИФИЦИРОВАННЫЙ/единица измерения: Дюйм

Размер резьбы	Сквозное отверстие +0,004 -0,003	Тип	Резьба или Код сквозного отверстия	Код длины "L" ±.005 (Код длины в 32-х долях дюйма)				Миним. толщина листа	A Макс.	C Макс.	E		H номин	ФН Размер отверстия в листе +0,003 ; -0	ФД мин. Паяльная площадка
				.062	.125	.250	.375				Ref.	± .005			
.060-80 (#0-80)	-	LSMSTSO	080	2	4	-	-	.020	.019	.095	.114	-	.125	.098	.165
.086-56 (#2-56)	-	LSMSTSO	256	2	4	8	12	.060	.060	.142	-	.219	-	.147	.244
.112-40 (#4-40)	-	LSMSTSO	440	2	4	8	12	.060	.060	.161	-	.219	-	.166	.244
.138-32 (#6-32)	-	LSMSTSO	632	2	4	8	12	.060	.060	.208	-	.281	-	.213	.306
.164-32 (#8-32)	-	LSMSTSO	832	2	4	8	12	.060	.060	.245	-	.344	-	.250	.369
-	.116	LSMSTSO	116	2	4	8	12	.060	.060	.161	-	.219	-	.166	.244
-	.143	LSMSTSO	143	2	4	8	12	.060	.060	.208	-	.281	-	.213	.306

МЕТРИКА ISO/единица измерения: мм

Размер резьбы и шаг	Сквозное отверстие +0,10 -0,08	Тип	Резьба или Код сквозного отверстия	Код длины "L" +.013 (Код длины в миллиметрах)								Миним. толщина листа	A Макс.	C Макс.	E		H номин	ФН Размер отверстия в листе +0,08	ФД мин. Паяльная площадка
				1	2	3	-	-	-	-	-				Ref.	± 0.13			
S1	-	LSMSTSO	M1	1	2	3	-	-	-	-	0.5	0.48	2.41	3.66	-	3.18	2.5	4.19	
S1.2	-	LSMSTSO	M1.2	1	2	3	-	-	-	-	0.5	0.48	2.41	3.66	-	3.18	2.5	4.19	
S1.4	-	LSMSTSO	M1.4	1	2	3	-	-	-	-	0.5	0.48	2.41	3.66	-	3.18	2.5	4.19	
M1.6x0.35	-	LSMSTSO	M1.6	1	2	3	-	-	-	-	0.5	0.48	2.41	3.66	-	3.18	2.5	4.19	
M2x0.4	-	LSMSTSO	M2	-	2	3	4	6	8	10	1.53	1.53	3.6	-	5.56	-	3.73	6.2	
M2.5x0.45	-	LSMSTSO	M25	-	2	3	4	6	8	10	1.53	1.53	4.09	-	5.56	-	4.22	6.2	
M3x0.5	-	LSMSTSO	M3	-	2	3	4	6	8	10	1.53	1.53	4.09	-	5.56	-	4.22	6.2	
M3.5x0.6	-	LSMSTSO	M35	-	2	3	4	6	8	10	1.53	1.53	5.28	-	7.14	-	5.41	7.77	
M4x0.7	-	LSMSTSO	M4	-	2	3	4	6	8	10	1.53	1.53	6.22	-	8.74	-	6.35	9.37	
-	3.6	LSMSTSO	3.6	-	2	3	4	6	8	10	1.53	1.53	5.28	-	7.14	-	5.41	7.77	
-	4.2	LSMSTSO	4.2	-	2	3	4	6	8	10	1.53	1.53	6.22	-	8.74	-	6.35	9.37	

Размеры в мм