

## LSFW

### Функции:

LSFW специально разработан для обеспечения поворота двух листов металла. Волнообразная шайба обеспечивает равномерное кручение и возможность повторяемого вращения.

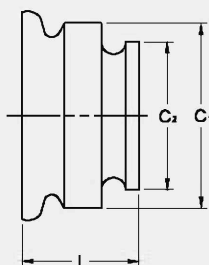
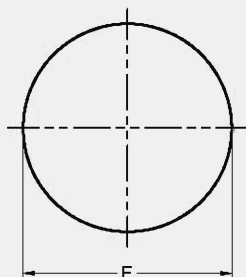


### УНИФИЦИРОВАННЫЙ/единица измерения: Дюйм

Тип и размер	Код толщины	Панель 1		Панель 2		C1 Макс.	C2 Макс.	E Макс.	L Макс.	Мин. расстояние от отверстия C/L до края
		Толщина ± .003	Монтажное отверстие −.003 +.000	Толщина Миним.	Монтажное отверстие −.003 +.000					
LSF-3	0.8	.031	.118	.031	.098	.117	.097	.139	.059	.1
LSF-3	1.0	.039	.118	.039	.098	.117	.097	.148	.075	.1
LSF-3	1.2	.047	.118	.047	.098	.117	.097	.148	.091	.1
LSF-3	1.6	.063	.118	.063	.098	.117	.097	.148	.123	.1
LSF-5	0.8	.031	.197	.031	.157	.196	.156	.219	.059	.14
LSF-5	1.0	.039	.197	.039	.157	.196	.156	.219	.075	.14
LSF-5	1.2	.047	.197	.047	.157	.196	.156	.219	.091	.14
LSF-5	1.6	.063	.197	.063	.157	.196	.156	.219	.123	.14

### МЕТРИКА ISO/единица измерения: мм

Тип и размер	Код толщины	Панель 1		Панель 2		C1 Макс.	C2 Макс.	E Макс.	L Макс.	Мин. расстояние от отверстия C/L до края
		Толщина ± 0.08	Монтажное отверстие ± 0.08	Толщина Миним.	Монтажное отверстие +0.08					
LSF-3	0.8	0.8	3	0.8	2.5	2.98	2.48	3.53	1.5	2.54
LSF-3	1.0	1.0	3	1.0	2.5	2.98	2.48	3.76	1.9	2.54
LSF-3	1.2	1.2	3	1.2	2.5	2.98	2.48	3.76	2.31	2.54
LSF-3	1.6	1.6	3	1.6	2.5	2.98	2.48	3.76	3.12	2.54
LSF-5	0.8	0.8	5	0.8	4	4.98	3.97	5.56	1.5	3.56
LSF-5	1.0	1.0	5	1.0	4	4.98	3.97	5.56	1.9	3.6
LSF-5	1.2	1.2	5	1.2	4	4.98	3.97	5.56	2.31	3.6
LSF-5	1.6	1.6	5	1.6	4	4.98	3.97	5.56	3.12	3.6



### Обозначение номера детали

LSFW - 3 0.8 LZ

Тип и материал      Размер (Панель 1 Код монтажного отверстия)      Код толщины      Конец