

LSFK

Функции:



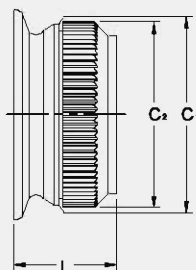
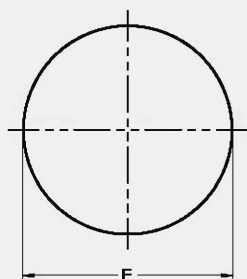
Крепежные элементы типа LSFK обеспечивают неразъемное соединение металла заподлицо с пластиковыми панелями из печатных плат. Крепеж имеет два отдельных соединительных профиля. Вдавливание крепежных элементов на место приводит к тому, что материал металлической панели втягивается холодным потоком в профиль зажима крепежного элемента, а накатка втягивается протяжкой в ПК Доска или пластиковая панель.

УНИФИЦИРОВАННЫЙ/единица измерения: Дюйм

Тип и размер	Код толщины	Панель 1		Панель 2		C1 Макс.	C2 Макс.	E Макс.	L Макс.	Мин. расстояние от отверстия C/L до края
		Толщина ± .003	Монтажное отверстие ± .003 - .000	Толщина миним.	Монтажное отверстие +.003 - .000					
LSFP-3	1.0	.039	.118	.039	.098	.177	.097	.148	.075	.1
LSFP-3	1.2	.047	.118	.047	.098	.177	.097	.148	.091	.1
LSFP-3	1.6	.063	.118	.063	.098	.177	.097	.148	.123	.1
LSFP-5	1.0	.039	.197	.039	.177	.196	.176	.219	.075	.14
LSFP-5	1.2	.047	.197	.047	.177	.196	.176	.219	.091	.14
LSFP-5	1.6	.063	.197	.063	.177	.196	.176	.219	.123	.14

МЕТРИКА ISO/единица измерения: мм

Тип и размер	Код толщины	Панель 1		Панель 2		C1 Макс.	C2 Макс.	E Макс.	L Макс.	Мин. расстояние от отверстия C/L до края
		Толщина ± .003	Монтажное отверстие ± .003 - .000	Толщина миним.	Монтажное отверстие +.003 - .000					
LSFP-3	1.0	1	3	1	2.5	2.98	2.48	3.76	1.90	2.54
LSFP-3	1.2	1.2	3	1.2	2.5	2.98	2.48	3.76	2.31	2.54
LSFP-3	1.6	1.6	3	1.6	2.5	2.98	2.48	3.76	3.12	2.54
LSFP-5	1.0	1	5	1	4.5	4.98	4.47	5.56	1.9	3.6
LSFP-5	1.2	1.2	5	1.2	4.5	4.98	4.47	5.56	2.31	3.6
LSFP-5	1.6	1.6	5	1.6	4.5	4.98	4.47	5.56	3.12	3.6



Обозначение номера детали

LSFK - 3 0.8 ZI

Тип и материал

Размер (Панель 1 Код монтажного отверстия)

Код толщины

Конец