

LSKC-F

Функции:

- *Функция защелкивания позволяет надежно закрепить крепеж в металлическом листе
- *Уникальная конструкция корпуса обеспечивает быстрое крепление и отсоединение "панель к панели"
- *Головка заподлицо или частично заподлицо с одной из сторон металлического листа
- *Может быть вставлена в глухое отверстие, где требуется скрытая головка
- *Обеспечивает возможность горизонтального или вертикального монтажа компонентов

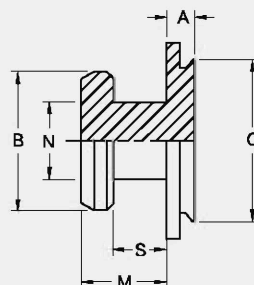
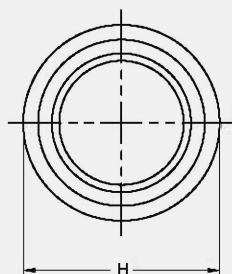


УНИФИЦИРОВАННЫЙ/единица измерения: Дюйм

Тип	Код обозначения торцевого монтажа	Код толщины листа	A	B	C	H	M	N	S
Нержавеющая сталь			Макс.	± .003	Макс.	Ном.	Макс.	± .003	± .003
LSKC	F	1.5	.039	.177	.212	.237	.108	.099	.068

МЕТРИКА ISO/единица измерения: мм

Тип	Код обозначения торцевого монтажа	Код толщины листа	A	B	C	H	M	N	S
Нержавеющая сталь			Макс.	± .008	Макс.	Ном.	Макс.	± .008	± .008
LSKC	F	1.5	1	4.5	5.39	6.02	2.75	2.5	1.73



Обозначение номера детали

LSKC	-	F	-	1.5
Тип и материал		Код обозначения торцевого монтажа		Код толщины листа