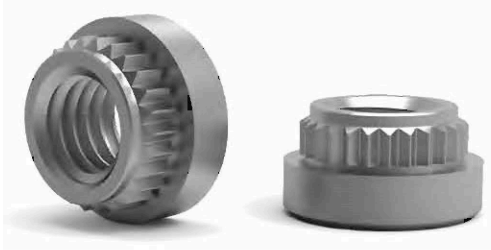


LKF2 LKFS2

Функции:

Затяжная гайка.
С внутренней резьбой для установки на печатные платы.

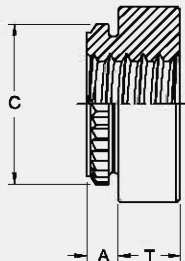
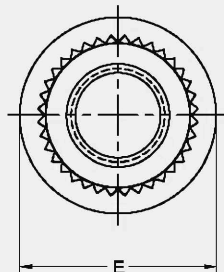


УНИФИЦИРОВАННЫЙ/единица измерения: Дюйм

Размер резьбы	Тип		Код резьбы	A Хвостовик Макс.	Миним. толщина листа	Размер отверстия в листе +.003 -.000	C ±.003	E ±.005	T ±.005	Мин. расстояние от отверстия C/L до края
	Карбоновая сталь	Нержавеющая сталь								
.086-56 (#2-56)	LKF2	LKFS2	256	.060	.060	.147	.165	.219	.065	0.16
.112-40 (#4-40)	LKF2	LKFS2	440	.060	.060	.166	.184	.219	.065	0.17
.138-32 (#6-32)	LKF2	LKFS2	632	.060	.060	.213	.231	.281	.065	0.22
.164-32 (#8-32)	LKF2	LKFS2	832	.060	.060	.250	.268	.344	.096	0.25
.190-32 (#10-32)	LKF2	LKFS2	032	.060	.060	.272	.290	.375	.127	0.28

МЕТРИКА ISO/единица измерения: мм

Размер резьбы	Тип		Код резьбы	A Хвостовик Макс.	Миним. толщина листа	Размер отверстия в листе +0.08	C ±0.08	E ±0.13	T ±0.13	Мин. расстояние от отверстия C/L до края
	Карбоновая сталь	Нержавеющая сталь								
M2X0.4	LKF2	LKFS2	M2	1.53	1.53	3.73	4.19	5.56	1.5	4.2
M2.5X0.45	LKF2	LKFS2	M2.5	1.53	1.53	4.22	4.68	5.56	1.5	4.4
M3X0.5	LKF2	LKFS2	M3	1.53	1.53	4.22	4.68	5.56	1.5	4.4
M4X0.7	LKF2	LKFS2	M4	1.53	1.53	6.4	6.81	8.74	2	6.4
M5X0.8	LKF2	LKFS2	M5	1.53	1.53	6.9	7.37	9.53	3	7.1



Обозначение номера детали

LKF2 - 832 ET

Тип и материал Код резьбы Конец