

LSMPS

Функции

- ◆ Для несущей резьбы в тонких листах.
- ◆ Самоконтрящиеся гайки для тонких листов.

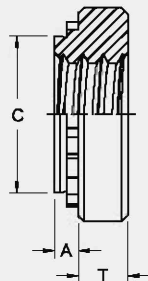
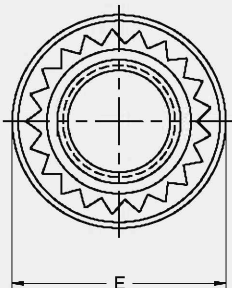


УНИФИЦИРОВАННЫЙ/единица измерения: Дюйм

Размер резьбы	Тип		Код резьбы	А (хвостовик) макс.	Миним. толщина листа	Размер отверстия в листе +.003 -.000	С Макс.	Е ±0.010	Т ±0,010	Минимальное расстояние от отверстия C/L до края	
	Материал крепежа									LSMPS	LSMPP
	Нержавеющая сталь	Закаленная нержавеющая сталь									
.086-56 (#2-56)	LSMPS	LSMPP	256	.024	.025	.136	.135	.220	.065	.15	.16
.112-40 (#4-40)	LSMPS	LSMPP	440	.024	.025	.166	.165	.220	.065	.17	.20
.138-32 (#6-32)	LSMPS	LSMPP	632	.024	.025	.187	.186	.252	.065	.20	.22

МЕТРИКА ISO/единица измерения: мм

Размер и обозначение резьбы	Тип		Код резьбы	А (хвостовик) макс.	Миним. толщина листа	Размер отверстия в листе +0,08	С Макс.	Е ±0,25	Т ±0,25	Минимальное расстояние от отверстия C/L до края	
	Материал крепежа									LSMPS	LSMPP
	Нержавеющая сталь	Закаленная нержавеющая сталь									
M2.5 x 0.45	LSMPS	LSMPP	M2.5	0.61	0.64	3.8	3.79	5.6	1.4	3.7	3.9
M3 x 0.5	LSMPS	LSMPP	M3	0.61	0.64	4.24	4.22	5.6	1.4	4.3	5.1
M3.5 x 0.6	LSMPS	LSMPP	M3.5	0.61	0.64	4.75	4.73	6.4	1.4	5.1	5.5



Обозначение номера детали

LSMPS - 440

Тип и материал

Код резьбы