

Flush-LF Промывка-LF



Функции

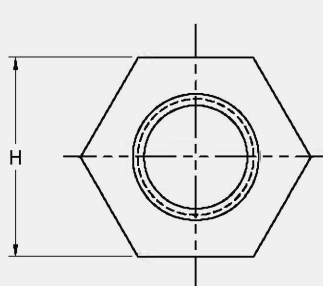
- ◆ Самозатягивающиеся заподлицо крепежные детали.
- ◆ Самозатягивающиеся гайки предназначены для установки заподлицо в листах толщиной до 0,60 дюйма / 1,5 мм.

УНИФИЦИРОВАННЫЙ/единица измерения: Дюйм

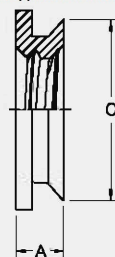
Размер резьбы	Тип	Код резьбы	Код хвостовика	А (хвостовик) Макс.	Миним. толщина листа	Размер отверстия в листе +0,003;-0	С Макс.	Н Ном.	Минимальное Расстояние от отверстия C/L До края
.086-56 (#2-56)	LF	256	1	.060	.060-.091	.172	.171	.188	.23
			2	.090	.091-UP				
.112-40 (#4-40)	LF	440	1	.060	.060-.091	.172	.171	.188	.23
			2	.090	.091-UP				
.138-32 (#6-32)	LF	632	1	.060	.060-.091	.213	.212	.250	.27
			2	.090	.091-UP				
.164-32 (#8-32)	LF	832	1	.060	.060-.091	.290	.289	.312	.28
			2	.090	.091-UP				
.190-32 (#10-32)	LF	032	1	.060	.060-.091	.312	.311	.343	.31
			2	.090	.091-UP				
.250-20 (1/4-20)	LF	0420	3	.120	.125-.156	.344	.343	.375	.34
			4	.151	.156-.187				
			5	.182	.187-UP				

МЕТРИКА ISO/единица измерения: мм

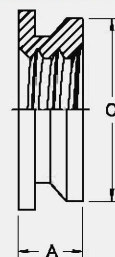
Размер резьбы х шаг	Тип	Код резьбы	Код хвостовика	А (хвостовик) Макс.	Миним. толщина листа	Размер отверстия в листе +0,08	С Макс.	Н Ном.	Минимальное Расстояние от отверстия C/L До края
M2x0.4	LF	M2	1	1.53	1.53-2.23	4.37	4.35	4.8	6
			2	2.3	2.32-UP				
M2.5x0.45	LF	M2.5	1	1.53	1.53-2.23	4.37	4.35	4.8	6
			2	2.3	2.32-UP				
M3x0.5	LF	M3	1	1.53	1.53-2.23	4.37	4.35	4.8	6
			2	2.3	2.32-UP				
M4x0.7	LF	M4	1	1.53	1.53-2.23	7.37	7.35	7.9	7.2
			2	2.3	2.32-UP				
M5x0.8	LF	M5	1	1.53	1.53-2.23	7.92	7.9	8.7	8
			2	2.3	2.32-UP				
M6x1	LF	M6	3	3.05	3.18-3.96	8.74	8.72	9.5	8.8
			4	3.84	3.96-4.75				
			5	4.63	4.75-UP				



Профиль для 1 кода хвостовика



Профиль для 2,3,4,5 кода хвостовика



Обозначение номера детали

LF - 440 - 1

Тип и материал Код резьбы Код хвостовика