

HT Inserts



Функции:

Может устанавливаться с помощью ультразвука, нагрева или формования в виде глухих отверстий. Противоположные диагональные накладки обеспечивают устойчивость к крутящему моменту. Предназначен для термопластичных и термореактивных пластмасс (инъекционный имплантат)

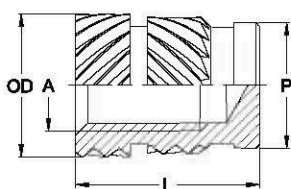
МЕТРИКА ISO / единица измерения: мм

A	L	T	OD	P	HD	H	W
Размер резьбы	Длина вставки	Толщина головки	Диаметр вставки	Конец	Диаметр головки	Rec. hole size	Min. wall thickness
M 3	8.8	0.6	4.6	3.9	5.6	4.0	2.3
M 4	12.2	0.8	6.3	5.5	7.2	5.6	2.5
M 5	15.0	1.0	7.0	6.3	8.0	6.4	2.7
M 6	15.0	1.3	8.6	7.9	9.5	8.0	3.0
M 8	15.0	1.3	10.2	9.5	11.0	9.6	3.5

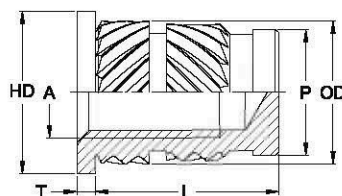
Стандартный материал: Латунь JIS 3604, нержавеющая сталь или алюминий могут быть доступны по запросу.

Обозначение номера детали:

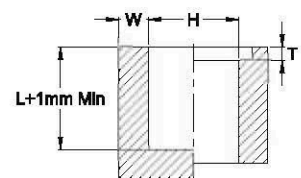
Код модели - A (Размер резьбы) x L (длина вставки) - OD (диаметр вставки) или HD (диаметр головки) + Материал + Отделка
 HT-M3x8.8-OD4.6B Вставка HT, M3x8.8-OD4.6, латунь C3604
 HTH-M3x8.8-HD5.6SS Вставка HTH с головкой, M3x8.8-HD5.6, нержавеющая сталь SUS303



Модель: HT



Модель: HTH



Сквозное или глухое отверстие, конусность 8°