

# LSO LSOA LSOS Unthreaded

Функции:

Сквозное отверстие без резьбы с эффектом измерения или



## УНИФИЦИРОВАННЫЙ/единица измерения: Дюйм

Код сквозного отверстия	Миним. толщина листа	Размер отверстия в листе +0,003 -0	C +0 -0,005	H Номин.	Миним. расстояние от отверстия C/L до края
4116	.040	.166	.165	.187	.23
6116	.040	.213	.212	.250	.27
6143	.040	.213	.212	.250	.27
8143	.050	.281	.280	.312	.31
8169	.050	.281	.280	.312	.31
8194	.050	.281	.280	.312	.31

## МЕТРИКА ISO/единица измерения: мм

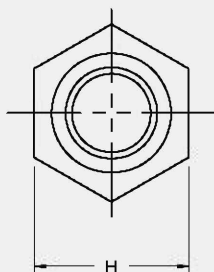
Код сквозного отверстия	Миним. толщина листа	Размер отверстия в листе +0,08	C -0,13	H Номин.	Миним. расстояние от отверстия C/L до края
43.1	1	4.22	4.2	4.8	6
63.1	1	5.41	5.39	6.4	6.8
63.6	1	5.41	5.39	6.4	6.8
83.6	1.27	7.14	7.12	7.9	8
84.1	1.27	7.14	7.12	7.9	8
85.1	1.27	7.14	7.12	7.9	8

## Единый/дюйм

В Диаметр Сквозного отверстия +0,004 -0,003	Тип			Код сквозного отверстия	Длина "L" +.002 -.005 (код длины в 32-х долях дюйма)										
	Сталь	Нержавеющая сталь	Алюминий		.125	.187	.250	.312	.375	.437	.500	.562	.625	.687	.750
.116	LSO	LSOS	LSOA	4116	4	6	8	10	12	14	16	18	20	22	24
				6116											
.143	LSO	LSOS	LSOA	6143	4	6	8	10	12	14	16	18	20	22	24
				8143											
.169	LSO	LSOS	LSOA	8169	4	6	8	10	12	14	16	18	20	22	24
				8194											

## Метрическая резьба ISO /мм

В Диаметр Сквозного отверстия +0,1-0,08	Тип			Код сквозного отверстия	Длина "L" +0,05 -0,13 (код длины в миллиметрах)										
	Сталь	Нержавеющая сталь	Алюминий		3	4	6	8	10	12	14	16	18	20	
3.1	LSO	LSOS	LSOA	43.1	3	4	6	8	10	12	14	16	18	20	
				63.1											
3.6	LSO	LSOS	LSOA	63.6	3	4	6	8	10	12	14	16	18	20	
				83.6											
4.1	LSO	LSOS	LSOA	84.1	3	4	6	8	10	12	14	16	18	20	
5.1				85.1											



## Обозначение номера детали

LSO - 4116 - 8 ZI

Тип и материал

Код сквозного отверстия

Код длины

Конец